





Glas im Bad ist ein ungebrochener Trend. In nahezu jedem Bad werden in der heutigen Zeit Duschkabinen aus Glas oder Glas-Trennwände eingebaut.

Wer denkt nicht gerne zurück an den Urlaub am Meer, erinnert sich mit Freude an die Wellness-Behandlungen im Spa des Hotels? Genau diese positiven Emotionen möchten wir mit unseren Produkten im Bad wecken.

Haben Sie schon einmal über die Verwendung von Glas-Wandverkleidungen nachgedacht?

Farbig beschichtetes Glas kann ohne weiteres Fliesen oder andere Wandbeläge ersetzen - mit dem großen Vorteil, dass nahezu keine Fugen entstehen. Großformatige Glasplatten aus hochwertigem Sicherheitsglas werden auf Maß gefertigt und auf die Wand aufgeklebt. Hierzu ist keine besondere Behandlung der Wand notwendig. Wandverkleidungen aus Glas sind in glänzender oder matter Oberfläche lieferbar. Die Auswahl der Farben erfolgt anhand einer RAL-, Pantone- oder NCS-Farbkarte. Fast jede Farbe ist realisierbar.



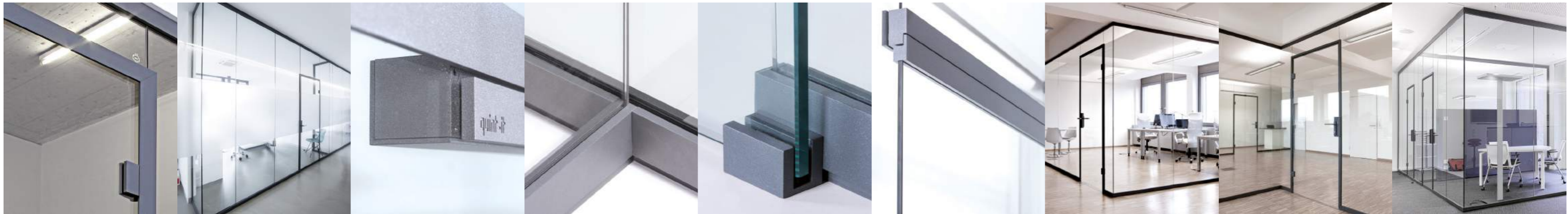
Ganzglas-Türsysteme sorgen für Schutz vor Zugluft oder aber schaffen durch satinierte oder teilsatinierte Oberflächen Schutz vor neugierigen Blicken. Sie haben die Wahl aus verschiedenen Systemen der marktführenden Hersteller. Ihren individuellen Anforderungen gerecht zu werden ist unser Anspruch.

Design-Glasmöbel, wie der Glastisch des renommierten Designers Lars Contzen mit dem Dekor Life is punk, schaffen ein Highlight in jedem Wohnraum. Neben Serienprodukten bieten wir Ihnen Sonderanfertigungen an, bei deren Entwicklung wir Sie gerne unterstützen.



Glas Kubik ist ihr Partner um den Trend Glas im Garten umzusetzen. Unabhängig davon, ob Sie einen Windschutz aus Glas, Ganzglasgeländer oder eine Glas-Skulptur in Ihre Landschaftsarchitektur integrieren möchten - wir setzen Ihre Vision in die Wirklichkeit um.

Wir arbeiten mit Profilen, die es Ihnen ermöglichen das Glas nur an der unteren Breitkante eingespannt zu montieren. Die Glasscheibe kann bis zu einer Scheibenhöhe von 4 m freistehen. Neben Standardfarben und -dekoren sind Sonderanfertigungen problemlos möglich - Sie genießen vollkommene Designfreiheit.



Die Idee von quint-it ist es, eine Struktur im Raum zu schaffen.

Eine Wand ist eine Wand. Das quint-it Raumsystem ist mehr. Ein ganzheitliches System für moderne Glasarchitektur.

Raumgliederung wird durch die Profile zum gestaltenden Element der Architektur und richtet sich nach den Anforderungen an Raum, Akustik, Licht und Flächeneffizienz. quint-it schafft individuelle Räume für Rückzug, Transparenz und Offenheit im Büro und für Zuhause.

Wir unterstützen Sie von der technischen Ausarbeitung bis hin zur Realisation.



ZARGENTÜR

VERGLASUNG

BARRIEREFREI

NACHHALTIG

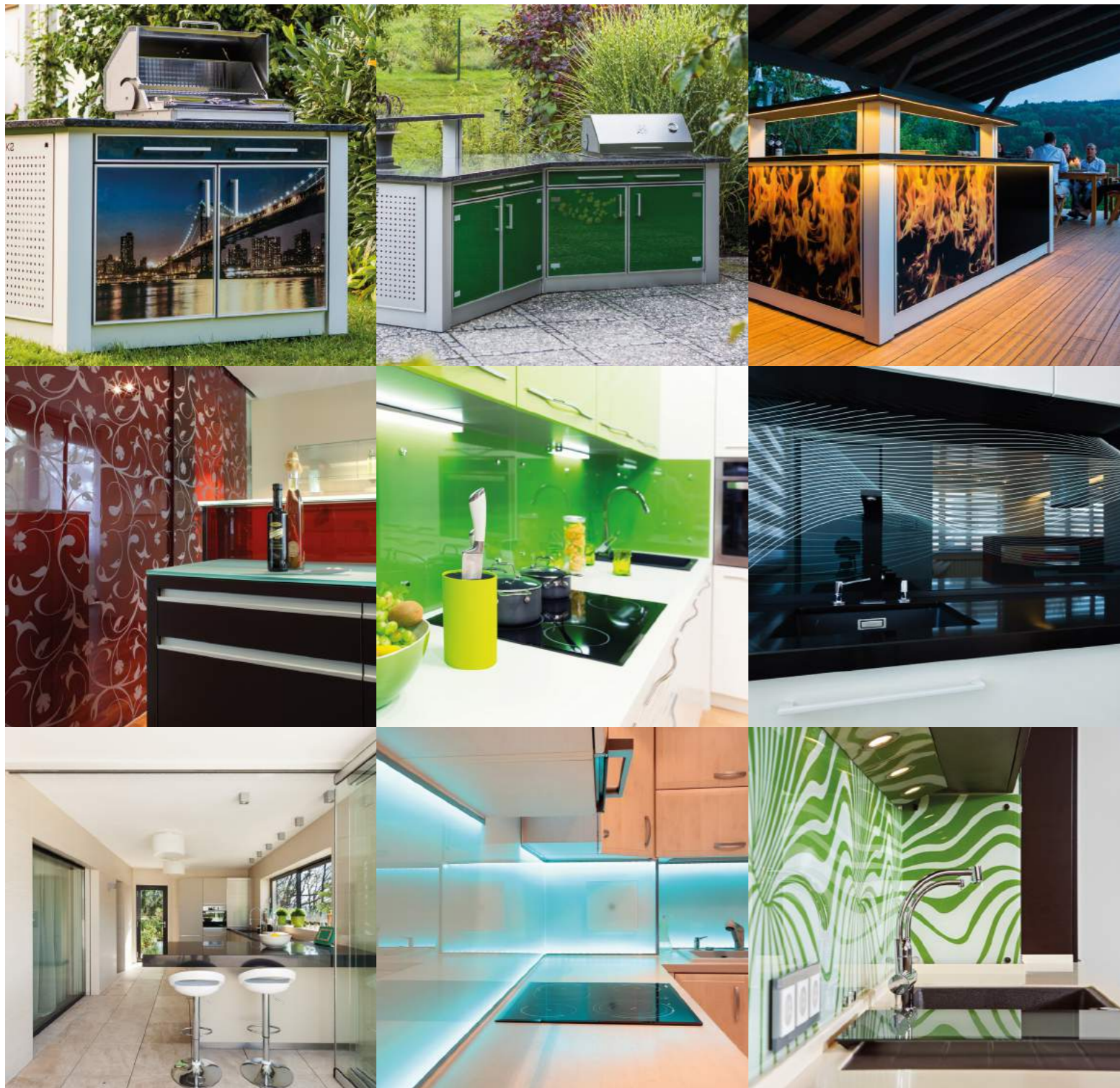
SCHIEBETÜR

ANTIMIKROBIELL

AKUSTIK

PRÄSENTATION

ELEKTRIFIZIERBAR



Kochen im Freien? Kein Problem!

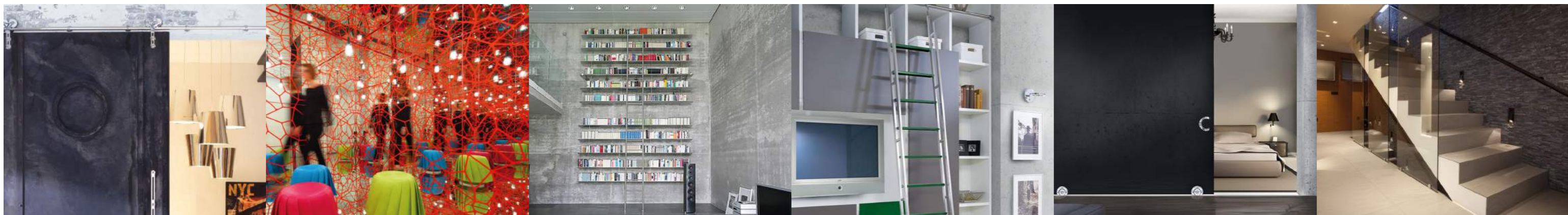
Unser Netzwerkpartner MK2-Gartenküche ermöglicht es Ihnen, im Freien auf höchstem Niveau zu kochen – ohne auf den Luxus Ihrer Küche im Haus zu verzichten!

Mit den genialen Außenküchen von MK2 verwirklichen Sie Ihren Traum vom Kochen im Garten!

Glasrückwände werden aus hochwertigem Sicherheitsglas mit eingebrannter Farbbeschichtung ausgeführt. Neben ca. 50 Standardfarben sind Sonderanfertigung dank moderner Produktionsanlagen kosteneffizient möglich.

Digitaldruck direkt auf Glas schafft grenzenlose Möglichkeiten für die Individualisierung der Gläser. Wir bringen Ihre Vorlage auf das Glas!

Glas findet nicht nur als Rückwand in der Küche Anwendung. Auch als Möbelfront oder Arbeitsplatte kann kratzhemmendes Sicherheitsglas eingesetzt werden, auf dessen Fläche heiße Töpfe abgestellt werden können oder direkt mit einem Messer geschnitten werden kann.



Mit dem Premium-Anbieter MWE, der Edelstahl-Manufaktur aus Münster in Westfalen, können Sonderkonstruktionen in einmaliger Qualität hergestellt werden.

Bibliotheks-Leitern in höchster Qualität aus Edelstahl und Holz werden zu 100 % in Münster entwickelt, hergestellt und veredelt.

Durch unsere jahrelange Erfahrung und Kompetenz in der Glasentwicklung und Fertigung können wir mehr als unser Wettbewerb. Die mehrfach veredelten und laminierten Glaselemente, die für die Installation „microcosmos“ des Designers Lars Contzen hergestellt wurden, sind bis heute „State of the Art“ in der Branche.



Glas Kubik GmbH
Oberschurer Str. 7
63829 Krombach

T 06024 6389966
F 06024 6389977

www.glas-kubik.de
mail@glas-kubik.de